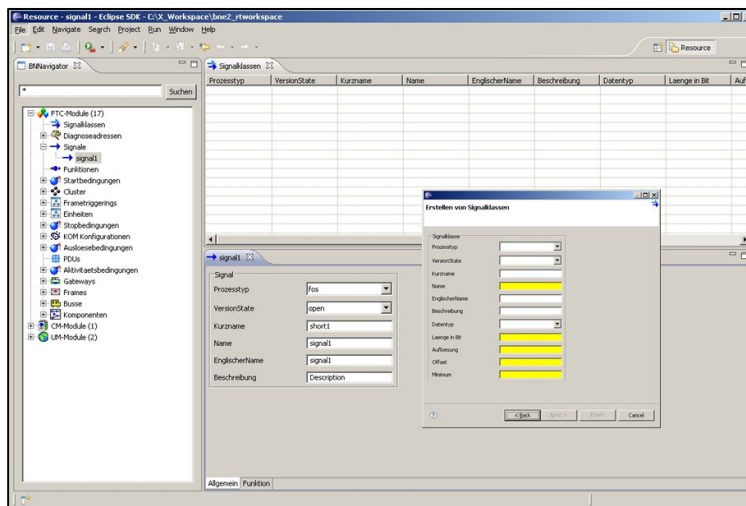


Datenbordnetze

Fachlicher Hintergrund

Datenbordnetze sind das Rückgrat der IT-technischen Kommunikation im Fahrzeug.

Getrieben durch technische Entwicklungen z.B. im Bereich der Fahrerassistenzsysteme und auch neue Features, die die Kunden aus dem Consumer Bereich kennen und auch im Fahrzeug nutzen wollen, steigen die Anforderungen an die Bordnetze stetig. Der Vernetzungsgrad im Fahrzeug ist in den letzten Jahren überproportional angestiegen.



Die Modellvielfalt mit Ihren unterschiedlichen Ausstattungsvarianten stellt hohe Ansprüche an die Entwicklung von Steuergeräten und die Art und Weise der Kommunikation. Daher ist eine produktlinienübergreifende, einheitliche Sicht und eine gemeinsame Datenbasis für alle eingesetzten Bus-Protokolle (CAN, LIN, MOST, FlexRay) unumgänglich. Diese Basis ist Master aller Vernetzungs- und Schnittstellendaten möglicher und potentieller Fahrzeugderivate.

Darauf aufbauend sind diverse Autorensysteme möglich, die unterschiedliche fachliche Aspekte der Bordnetzkommunikation simulieren und absichern können.

Leistungen der MVI SOLVE-IT

Die MVI-SOLVE-IT berät bereits in frühen Phasen der Ideenfindung und erarbeitet unter Betrachtung der vorhandenen IT-Infrastruktur Designkonzepte für die Umsetzung der notwendigen IT-Lösungen.

Die Konzepte werden durch uns oder unter unserer fachlichen Beteiligung implementiert. Dabei werden die allgemeinen Standards sowie Best Practice Ansätze genauso umgesetzt, wie kundenspezifische Rahmenbedingungen. Die Umsetzung erfolgt konform den Softwareentwicklungsprozessen der Kunden unter Beachtung der QS Richtlinien, die wir hausintern durch unseren ISO zertifizierten Prozess absichern.

Ansprechpartner MVI SOLVE-IT

Steffen Moritz

<mailto:steffen.moritz@solve-it-mvi.com>

Telefon: 089/ 31813 –0